



**CYTé**

Communauté Yvelinoise  
Transition énergétique  
et écologique



**PRÉFET  
DES YVELINES**

*Liberté  
Égalité  
Fraternité*

# Webinaire

## Adaptation au changement climatique

### 09 Septembre 2021

- les micros sont désactivés le temps de la conférence
- les webcams sont désactivées pendant la conférence
  - vous pouvez poser vos questions sur « converser »
- ce webinaire sera enregistré et partagé sur nos réseaux



**CYTé**

Communauté Yvelinoise  
Transition énergétique  
et écologique



**PRÉFET  
DES YVELINES**

*Liberté  
Égalité  
Fraternité*

# Webinaire

## Adaptation au changement climatique

### 09 Septembre 2021

- Séquence 1 : les enjeux du changement climatique et les défis de l'adaptation
- Séquence 2 : Vulnérabilité des Yvelines, et retours d'expériences
- Séquence 3 : Ressources et outils



**CYTé**

Communauté Yvelinoise  
Transition énergétique  
et écologique



**PRÉFET  
DES YVELINES**

*Liberté  
Égalité  
Fraternité*

# Webinaire

## Adaptation au changement climatique

### 09 Septembre 2021

**Mots de bienvenue**

**Isabelle DERVILLE**

Directrice

Direction départementale des territoires des Yvelines



**CYTé**

Communauté Yvelinoise  
Transition énergétique  
et écologique



**PRÉFET  
DES YVELINES**

*Liberté  
Égalité  
Fraternité*

# Webinaire

## Adaptation au changement climatique

### 09 Septembre 2021

**Séquence 1 : les enjeux du changement climatique et les défis de l'adaptation**

**Marie CARREGA**

Adjointe au secrétaire général

Observatoire national sur les effets du réchauffement climatique



# MINISTÈRE DE LA TRANSITION ÉCOLOGIQUE

*Liberté*

*Égalité*

*Fraternité*

Observatoire national sur les effets du réchauffement climatique



**MINISTÈRE  
DE LA TRANSITION  
ÉCOLOGIQUE**

*Liberté  
Égalité  
Fraternité*

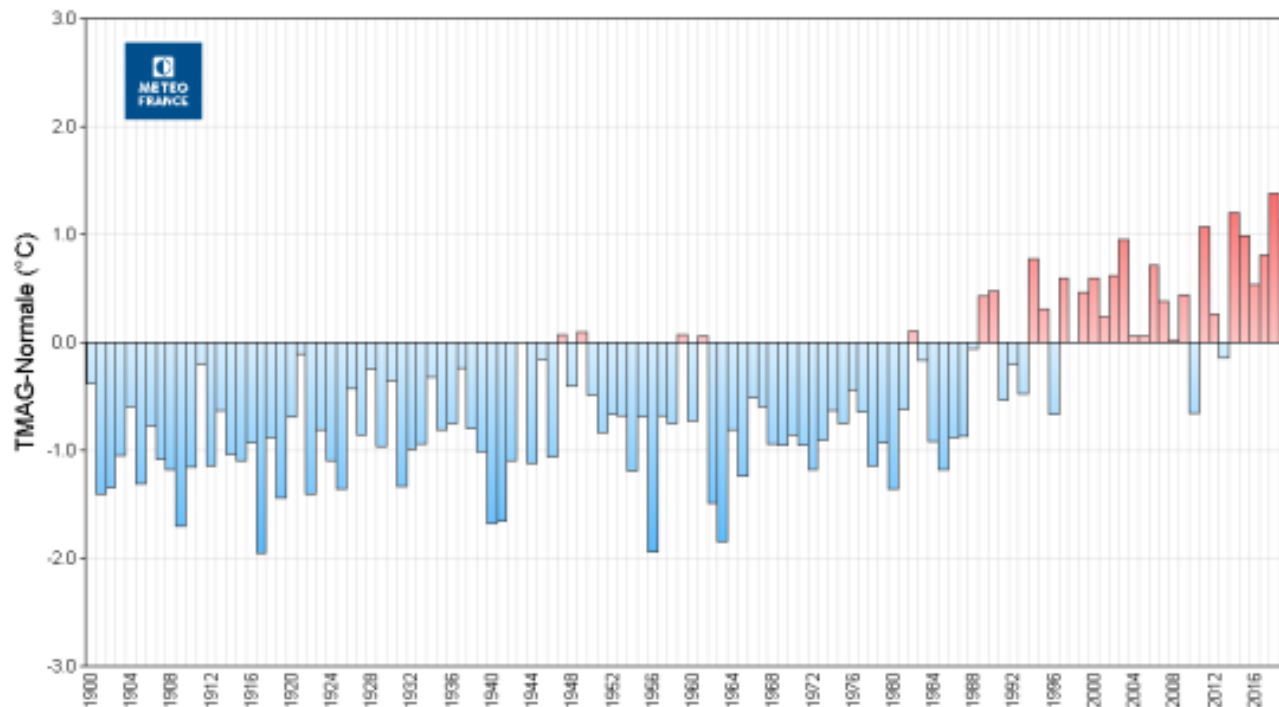
# SÉMINAIRE DE LA CYTÉ

## ADAPTATION AU CHANGEMENT CLIMATIQUE - INTRODUCTION

# Changement climatique : une réalité déjà, y compris en France

# Un réchauffement déjà observé en France

Ecart à la normale 1981-2010 des températures moyennes de 1900 à 2019



Diagnostic établi à partir de l'indicateur thermique

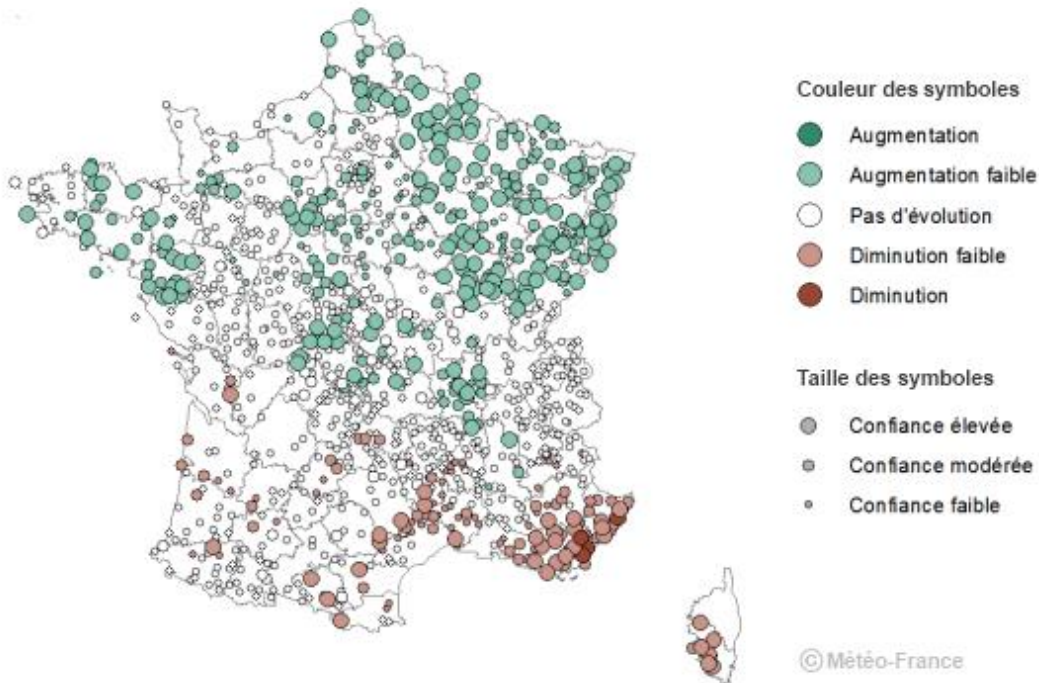


# Impacts sur l'eau : pluie

Evolution observée du cumul annuel de précipitations sur la période 1959-2009

Pas d'évolution  
marquée au niveau  
national

Grande disparité  
régionale :  
augmentation au  
Nord, baisse au  
Sud

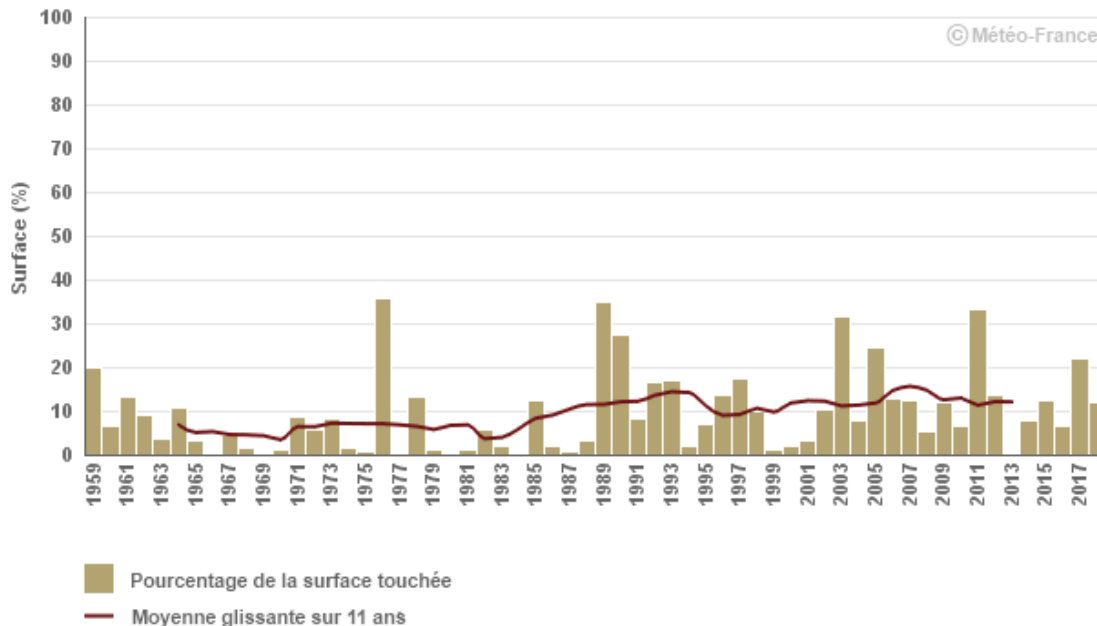


# Impacts sur l'eau : sécheresse

Années  
exceptionnelles

Augmentation de la  
surface des  
sécheresses en  
France, passant de  
valeurs de l'ordre de  
5 % dans les années  
1960 à plus de 10 %  
de nos jours

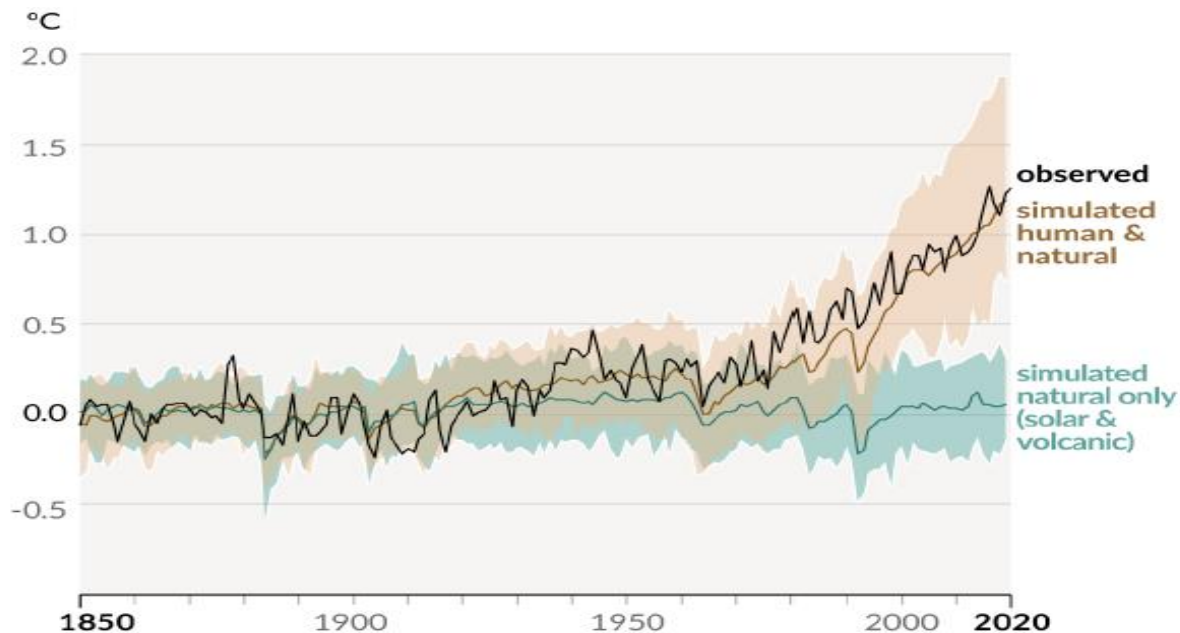
Pourcentage annuel de la surface touchée par la sécheresse  
France métropolitaine



# Un phénomène naturel ?

# Les causes du changement climatique

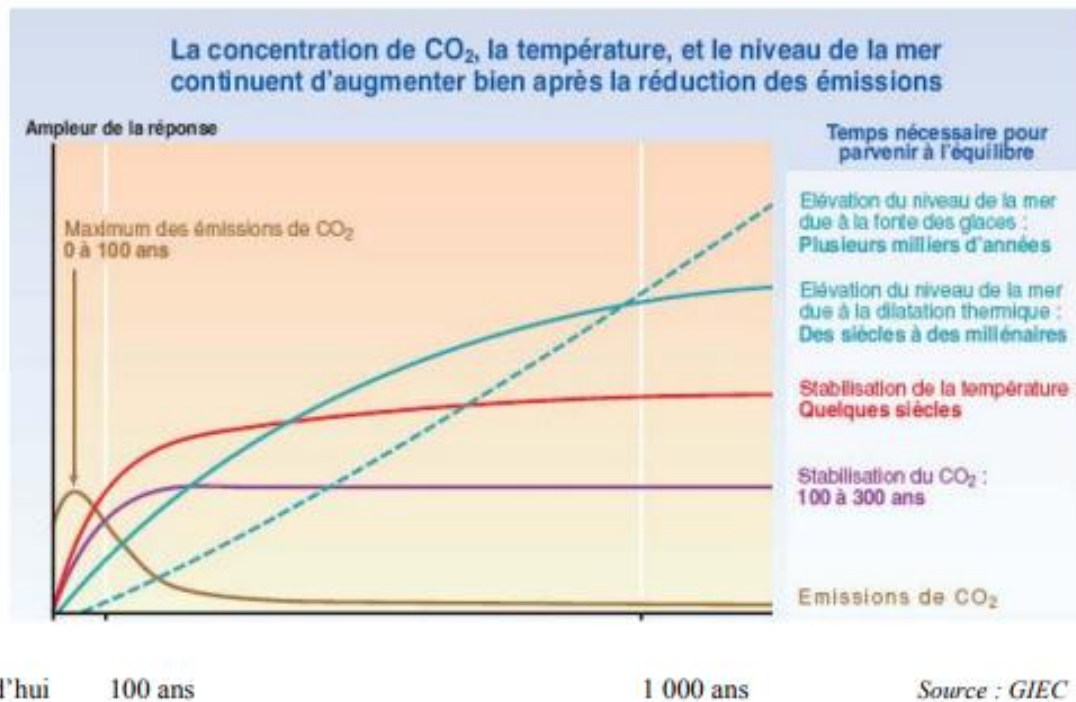
## Simulation sans et avec influence humaine



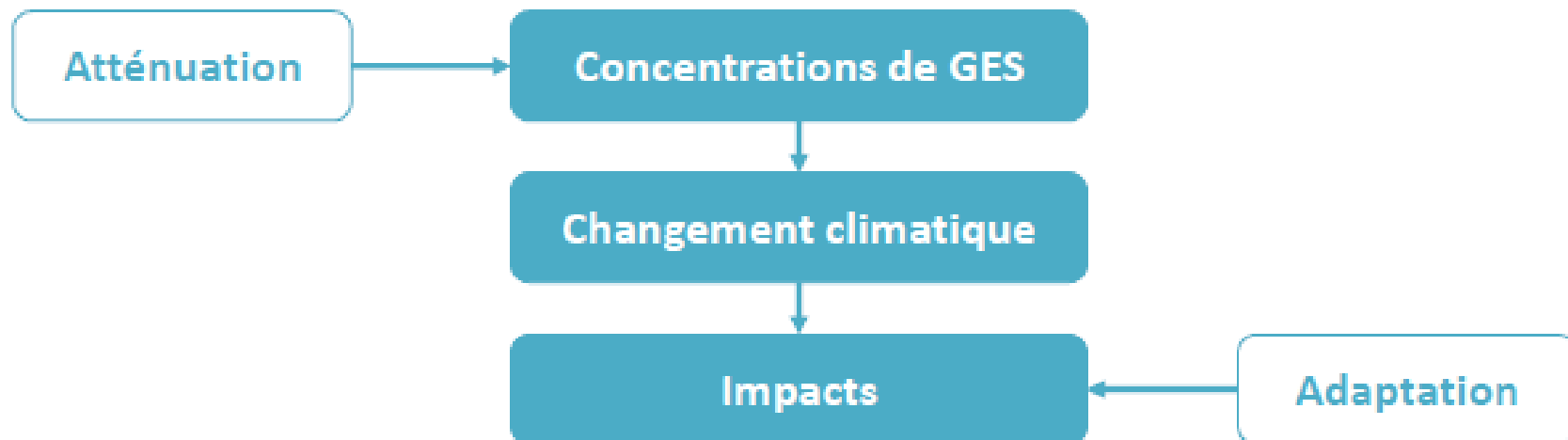
Source :  
GIEC, 2021

# Un phénomène qui va durer

# Inertie du climat : la nécessité de s'adapter



# Atténuation vs adaptation : deux démarches complémentaires

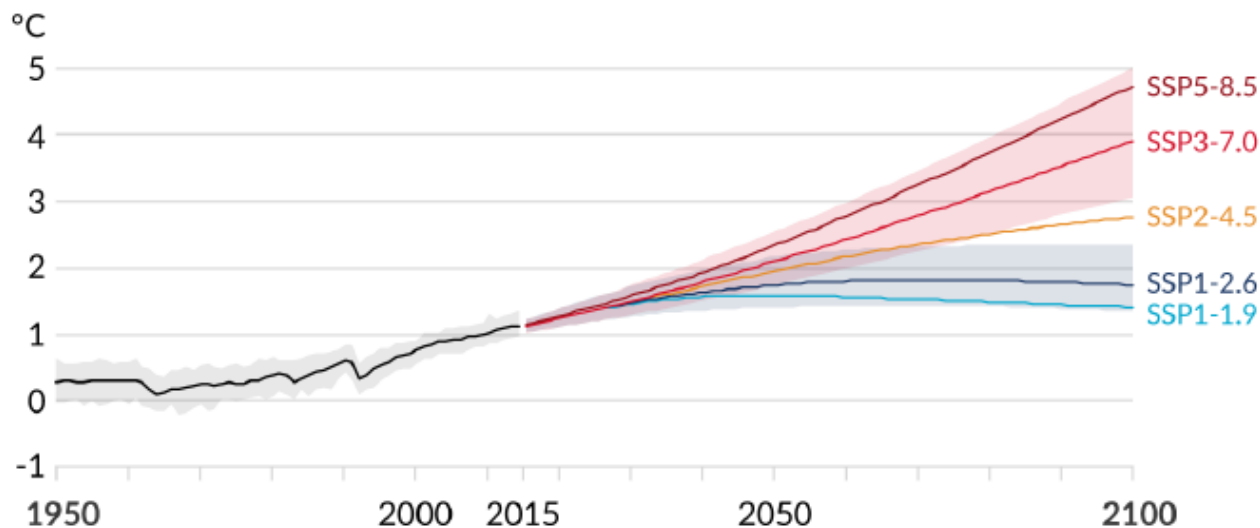


# Se préparer : oui, mais à quoi ?



# Les projections mondiales : il est encore temps d'agir

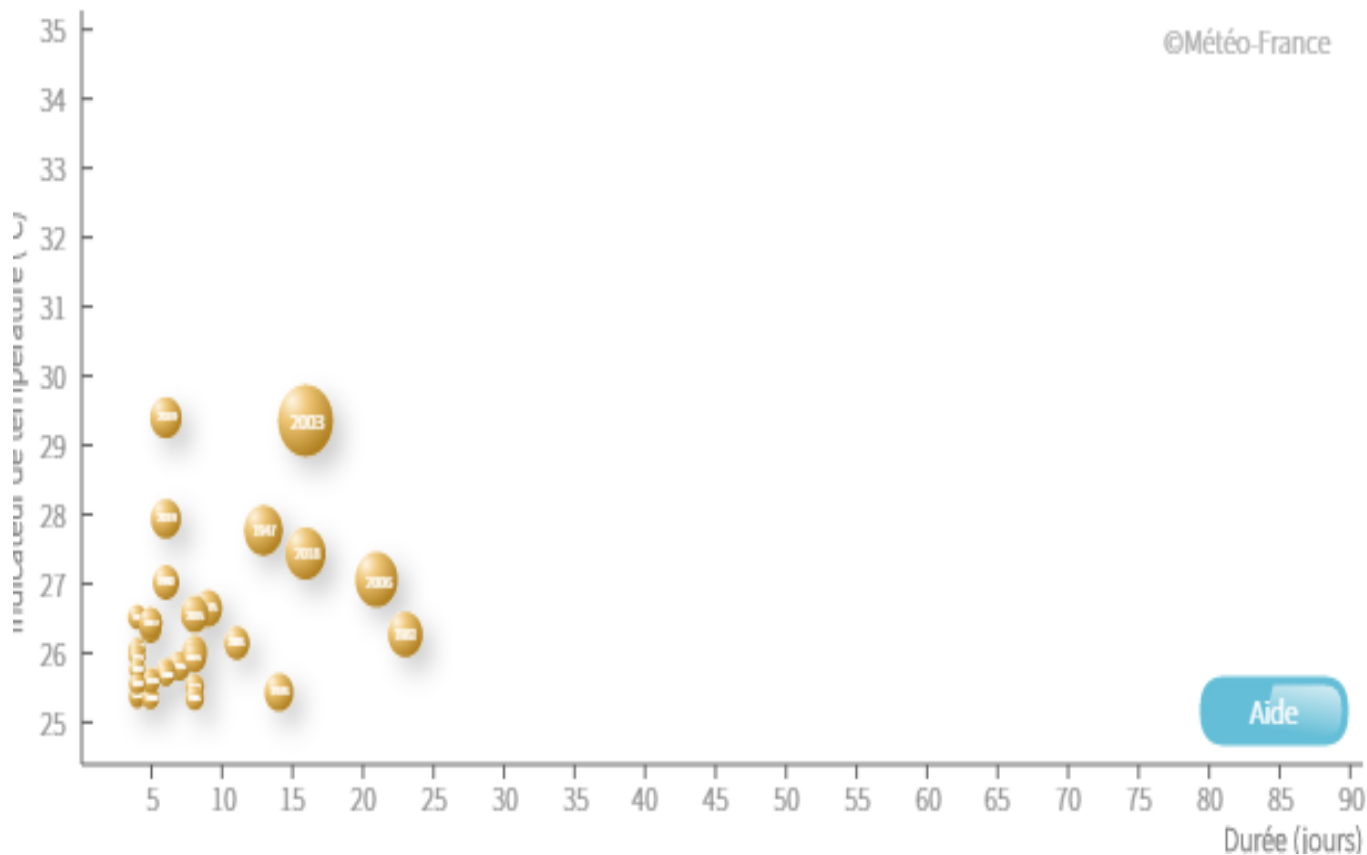
## Observation et projections du réchauffement global de la température de surface par rapport à la période 1850-1900



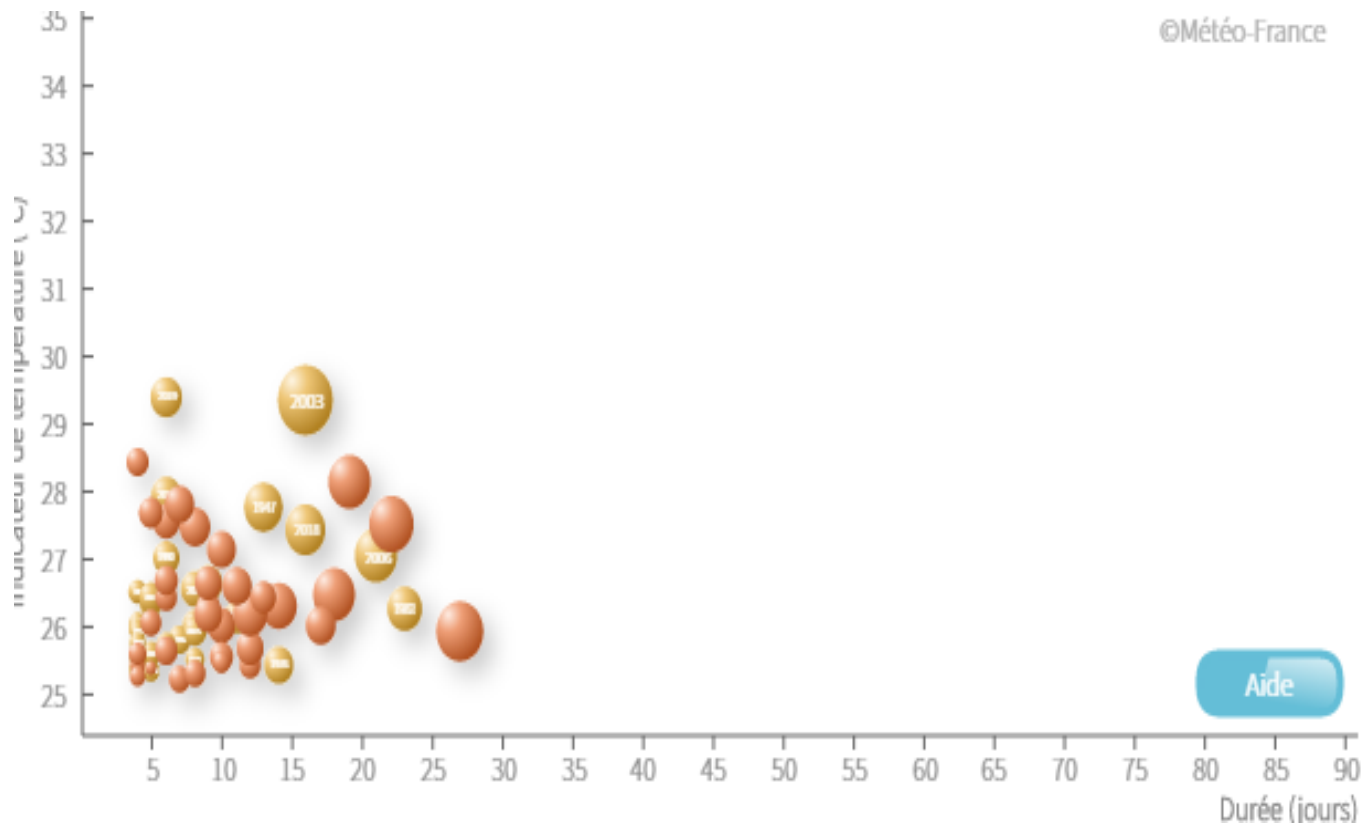
# Les projections en France : à quoi s'adapter ?



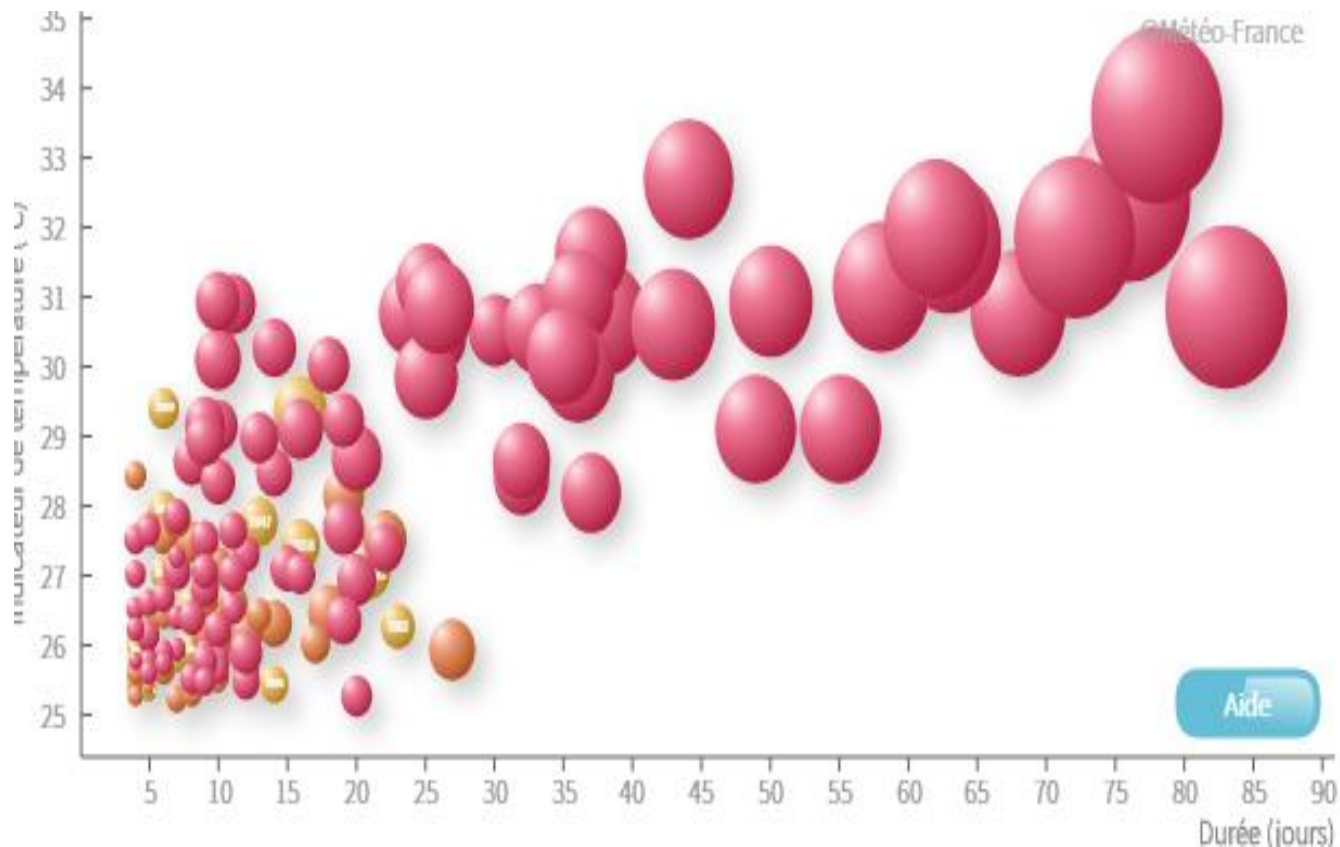
# Les projections en France



# Les projections en France



# Les projections en France



# Climat : qui fait quoi ?

# Le PNACC-2

- **Concertation** qui a mobilisé pendant près d'un an des membres du Conseil national de la transition écologique (CNTE), des experts et des représentants des collectivités territoriales et de l'administration
- **Objectif général** : adaptation effective dès le milieu du 21<sup>ème</sup> siècle à un climat régional en France métropolitaine et dans les outre-mer cohérent avec une hausse de température de + 1,5° C / 2° C au niveau mondial par rapport au 19<sup>ème</sup> siècle
- **Grandes orientations** :
  - une plus grande implication des échelons territoriaux ;
  - la priorité donnée aux solutions fondées sur la nature ;
  - une attention forte portée à l'outre-mer ;
  - l'implication des grandes filières économiques.

# Le rôle des collectivités locales

- Une thématique obligatoire du **SRADET** : Art. R. 4251-5. du CGCT « Les objectifs relatifs au climat, à l'air et à l'énergie portent sur [...] l'adaptation au changement climatique ».
- Une thématique obligatoire du **PCAET**. Art. L. 229-26.II du Code de l'environnement « Le PCAET définit (...) :
  - 1° Les objectifs stratégiques et opérationnels afin d'atténuer le changement climatique et de s'y adapter, ;
  - 2° Le programme d'actions à réaliser afin notamment (...) d'anticiper les impacts du changement climatique.
- Art. R.229-51 : « Le diagnostic comprend une analyse de la vulnérabilité du territoire aux effets du changement climatique. »



# Le rôle des collectivités locales

Nécessité de faire percoler la thématique dans les documents de **planification / urbanisme** (SCoT, PLU(i)...) et dans les documents de **gestion des risques** (PPR, PAPI) et des **ressources** (SDAGE/SAGE)

# Comment faire ?

# Les ressources disponibles : constats

climat HD

DRIAS

# Les ressources disponibles : solutions

Centre de ressources sur l'adaptation au  
changement climatique

# Publications de l'ONERC



**Le rapport annuel** de l'Onerc, « *Le littoral dans le contexte du changement climatique* », a été publié en novembre 2015 et diffusé directement à plus de 2 000 destinataires. Il

décrit les premiers signes du changement climatique perçus le long du littoral et dresse le panorama des évolutions attendues au cours des prochaines décennies.

RAPPORT



La **lettre** trimestrielle de l'Onerc aux élus, « *Le climat change, agissons!* », est diffusée à plus de 6000 exemplaires (versions papier et numérique). En lien avec l'actualité, les derniers numéros ont notamment traité les thèmes de la transition éner-

gétique, de la COP21, du littoral.. La lettre aux élus est désormais accompagnée d'un leaflet sur un indicateur du changement climatique (sécheresse annuelle en métropole, rigueur climatique, trait de côte...).

LETTRE

## Lettre électronique de veille technique

Depuis 2009, l'ONERC diffuse une lettre d'information bimestrielle à son réseau de correspondants. La mise en place progressive d'une veille permanente a permis d'enrichir son contenu et d'élargir la diffusion à tous, sur simple inscription.



**CYTé**

Communauté Yvelinoise  
Transition énergétique  
et écologique



**PRÉFET  
DES YVELINES**

*Liberté  
Égalité  
Fraternité*

# Webinaire

## Adaptation au changement climatique

### 09 Septembre 2021

**Séquence 1 : les enjeux du changement climatique et les défis de l'adaptation**

**Marie CARREGA**

Adjointe au secrétaire général

Observatoire national sur les effets du réchauffement climatique